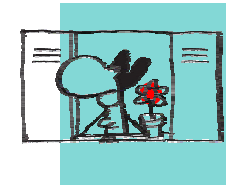


Pro Infirmis Vaud vous offre les prestations suivantes :

- **Conseil social pour les personnes en situation de handicap**
 - Est, Ouest du canton et agglomération lausannoise, tél. : 021/321 34 34, fax : 021/321 34 35
 - Nord vaudois, tél. : 024/424 10 50, fax : 024/424 10 59
- **Conseil spécialisé pour les familles avec un jeune enfant handicapé de moins de 7 ans** (Service des Besoins Spéciaux de la Petite Enfance, tél. : 021/314 73 00)
- **Conseil spécialisé pour les personnes sourdes et malentendantes** (pour les enfants jusqu'à 7 ans tél. : 021/314 73 00, pour les enfants de plus de 7 ans et les adultes, tél. : 021/321 34 34, fax : 021/321 34 35, téléscrip : 021/321 34 39)
- **Service de relève à domicile pour les parents avec un mineur handicapé (Phare)**
 - Agglomération lausannoise, tél. : 021/321 41 61
 - Nord du canton, tél. : 024/424 10 57
 - Ouest du canton et Ouest lausannois, tél. : 022/990 01 18
 - Est du canton, tél. : 024/463 20 11
- **Service de formation à la vie autonome (SFVA) et accompagnement post-formation**, tél. : 021/634 15 15
- **Conseil spécialisé pour employeurs (conseil payant)**
Mme S. Rais Pugin, tél. : 021/321 34 34
e-mail: sophie.rais@proinfirmis.ch

www.proinfirmis.ch
vaud@proinfirmis.ch

Avril 2005



Prestation d'aide à la recherche
d'un logement accessible

**Vivre de manière
indépendante à domicile**
C'est le souhait de tout un
chacun. Pro Infirmis Vaud
aide concrètement les
personnes en fauteuil
roulant à trouver un
logement accessible.

Pro Infirmis Vaud

Vous cherchez un appartement accessible ?

Pro Infirmis vous offre une prestation qui s'adresse à toute personne handicapée et à sa famille. Il s'agit d'un service gratuit.

Comment faire ?

Une prestation sur mesure

Un simple coup de fil au n° de tél. 021 321 34 34 vous permettra de faire enregistrer votre demande. Notre collaboratrice, Nathalie Rosselet, vous fera alors parvenir une liste personnalisée de logements accessibles qui pourraient vous convenir. Les caractéristiques des immeubles recensés sont centralisées sur ordinateur à notre siège principal de Lausanne et régulièrement mises à jour.

Une liste d'immeubles accessibles

La liste que vous recevrez sera établie en fonction du secteur géographique où vous souhaitez emménager. Ceci vous permettra de connaître les caractéristiques des immeubles sans avoir à vous déplacer. Vous pourrez ensuite contacter la gérance concernée en vue d'obtenir un appartement dans l'immeuble qui vous conviendrait.

Un service efficace

Des gérances et des locataires sortants nous signalent des appartements accessibles en location. Si nous trouvons l'appartement adapté à vos souhaits dans la région de votre choix, nous vous transmettons ses coordonnées.

Sur internet ?

Nous vous proposons également la consultation en ligne de l'accessibilité des immeubles recensés à l'adresse www.proinfirmis.ch/fr/vd/immeubles

Un appui ?

Si vous souhaitez être soutenu dans vos démarches, notre service peut adresser un courrier de référence aux gérances afin d'appuyer votre demande.

Un délai est nécessaire ?

Si nous ne pouvons pas répondre immédiatement à votre demande d'appartements accessibles en location, vous pourrez vous inscrire sur une liste d'attente et notre collaboratrice reprendra contact avec vous, dès qu'un appartement se libère.

Adresses utiles

Procap

Service d'entremise de logements
Froburgstrasse 4
Case postale
4601 Olten
Tél. 062 206 88 55
www.procap.ch

AVACAH

Association vaudoise pour la construction adaptée aux handicapés
Route de la Bruyère 3
1315 La Sarraz
Tél. 021 866 62 46
www.avacah.ch

Centre suisse pour la construction adaptée aux handicapés

Kernstrasse 57
8004 Zurich
Tél. 044 299 97 97
www.construction-adaptee.ch

FSCMA

Fédération suisse de consultation en moyens auxiliaires
Chemin de Maillefer 43
1052 Le Mont-sur-Lausanne
Tél. 021 641 60 20
www.sahb.ch/fr/

Guides d'accessibilité

Hôtels accessibles en fauteuil roulant en Suisse à commander auprès de Brunner AG
Tél. 041 318 34 34
Fax 041 318 34 00
ou sur Internet à l'adresse : www.rollihotel.ch

Accessibilité des lieux ouverts au publics à consulter sur le site www.you-too.net

Plans de ville pour personnes à mobilité réduite

– Yverdon-les-Bains, édition 2004
– Lausanne, disponible courant 2005
à commander à l'adresse suivante:

Pro Infirmis Vaud
Rue du Grand-Pont 2bis
Case postale 7137
1002 Lausanne

Tél. : 021 321 34 34
Fax : 021 321 34 35
Téléscrit : 021 321 34 39

Email : vaud@proinfirmis.ch
Internet : www.proinfirmis.ch